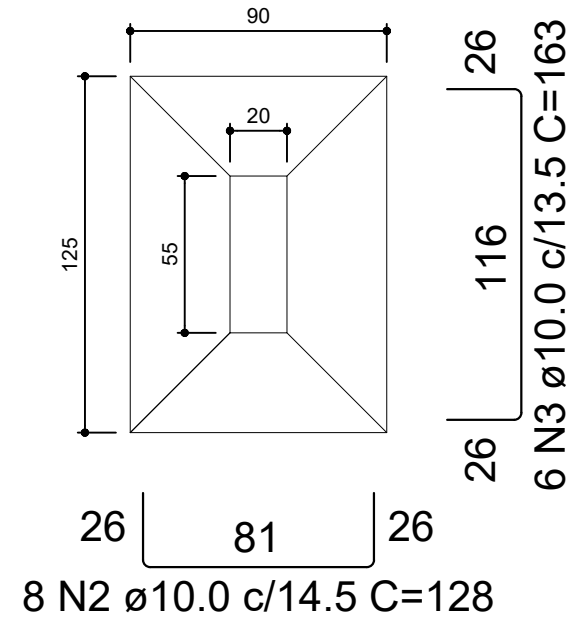


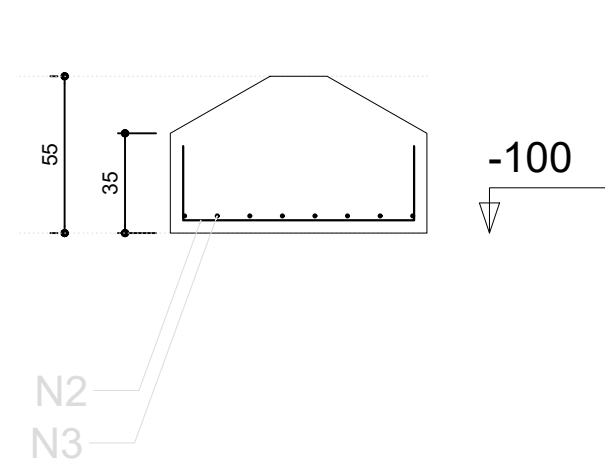
S1=S2=S3=S4=S5=S6=S7=S8=S9=S10=S11=S20

PLANTA
ESC 1:25



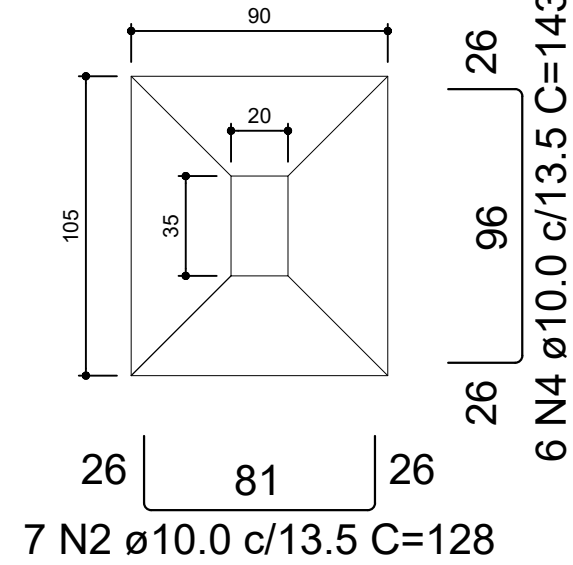
Solo compactado sobre a sapata
peso específico > 20.00 kN/m³

CORTE
ESC 1:25



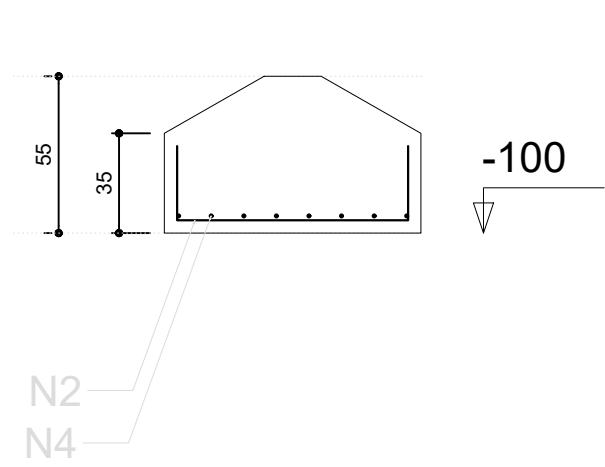
S12=S13=S14=S15=S16=S17=S18=S19

PLANTA
ESC 1:25



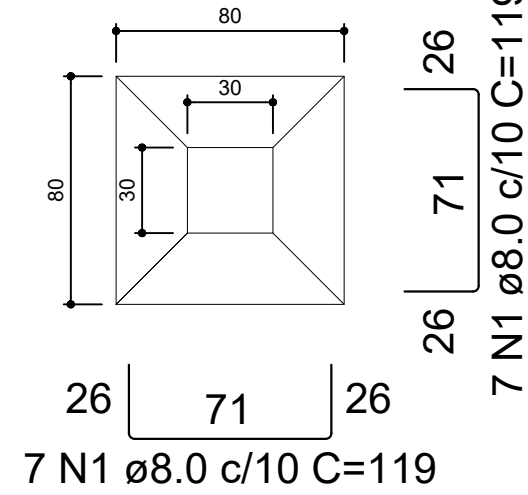
Solo compactado sobre a sapata
peso específico > 20.00 kN/m³

CORTE
ESC 1:25



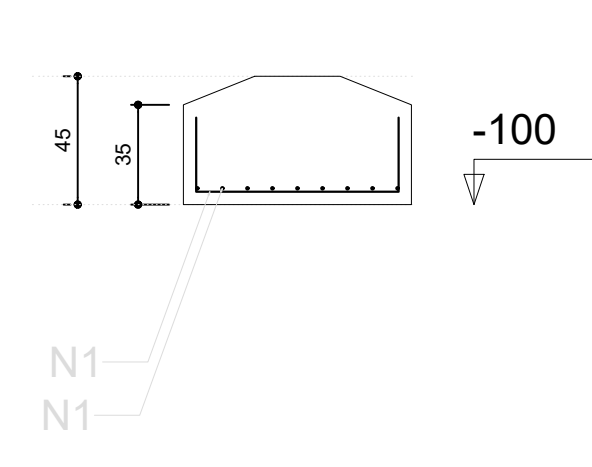
S21=S22=S23=S24

PLANTA
ESC 1:25



Solo compactado sobre a sapata
peso específico > 20.00 kN/m³

CORTE
ESC 1:25



RESUMO DO AÇO

AÇO	DIAM (mm)	C.TOTAL (m)	PESO + 0% (kg)
CA50	8.0	66.6	26.3
CA50	10.0	380.6	234.6

PESO TOTAL (kg)
CA50 260.9

Volume de concreto (C-25) = 10.34 m³
Área de forma = 33.46 m²

1 DETALHAMENTO DAS SAPATAS

ESCALA: INDICADA

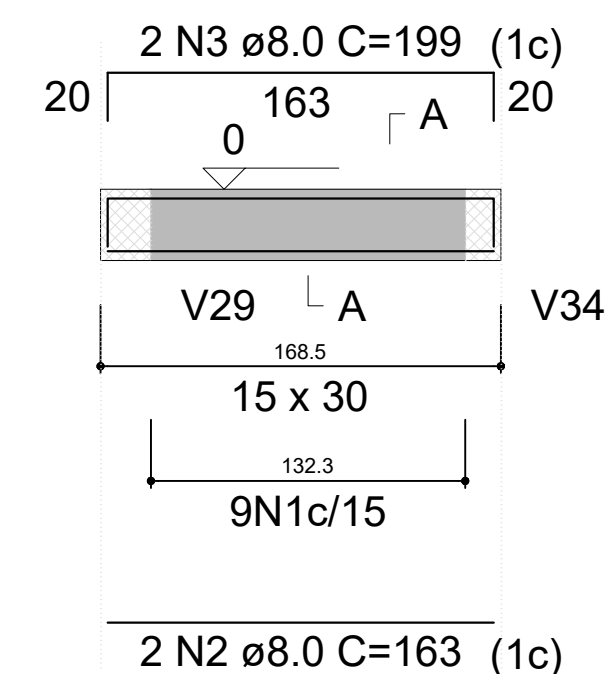
RESUMO DO AÇO

AÇO	DIAM (mm)	C.TOTAL (m)	PESO + 0% (kg)
CA50	8.0	86.5	34.1
CA60	5.0	92.4	14.2

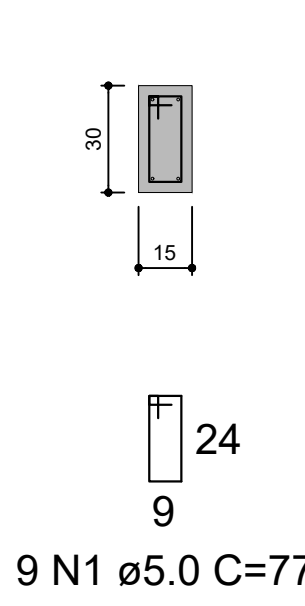
PESO TOTAL (kg)
CA50 34.1
CA60 14.2

Volume de concreto (C-25) = 0.93 m³
Área de forma = 15.46 m²

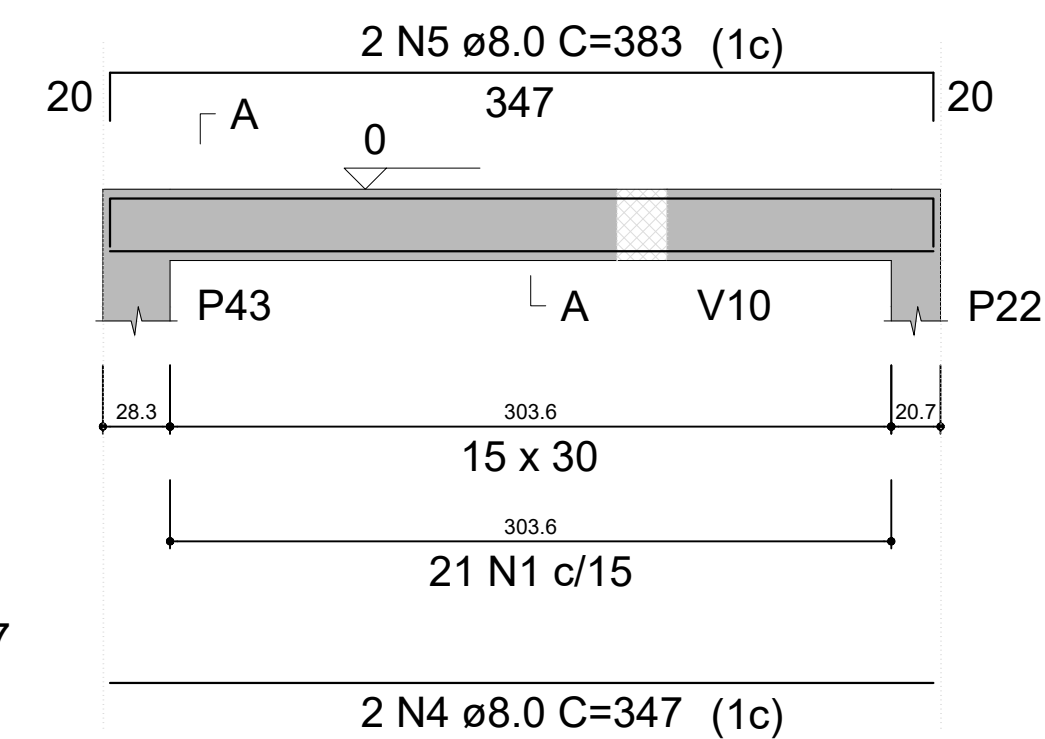
V2
ESC 1:30



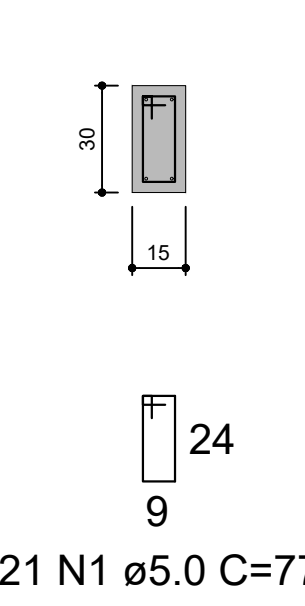
SEÇÃO A-A
ESC 1:20



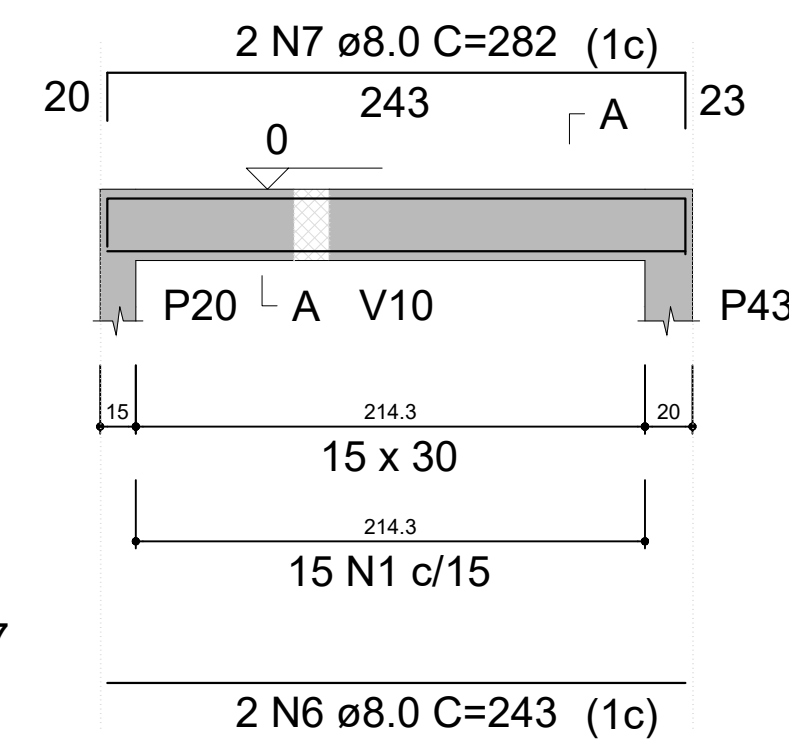
V1
ESC 1:30



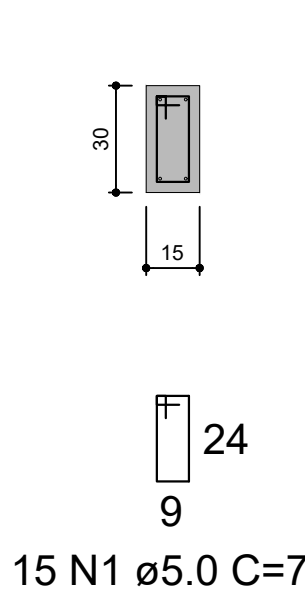
SEÇÃO A-A
ESC 1:20



V3
ESC 1:30



SEÇÃO A-A
ESC 1:20



2 DETALHAMENTO DAS BALDRAMES DA ENTRADA DA SALA

ESCALA: INDICADA

RESUMO DO AÇO

AÇO	DIAM (mm)	C.TOTAL (m)	PESO + 0% (kg)
CA50	8.0	9.5	3.7
CA50	10.0	4.4	2.7
CA60	5.0	6	0.9

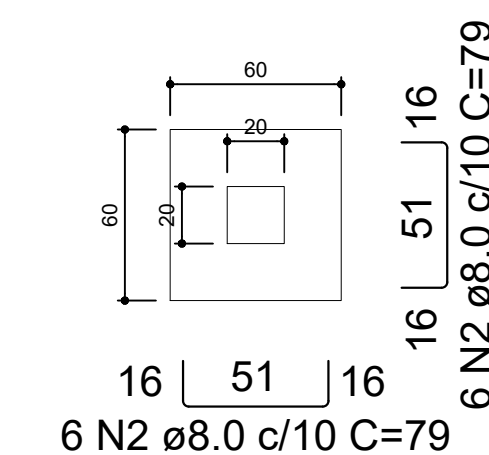
PESO TOTAL (kg)
CA50 6.5
CA60 0.9

Volume de concreto (C-25) = 0.13 m³
Área de forma = 1.40 m²

3 DETALHAMENTO DAS SAPATAS - ENTRADAS DAS SALAS

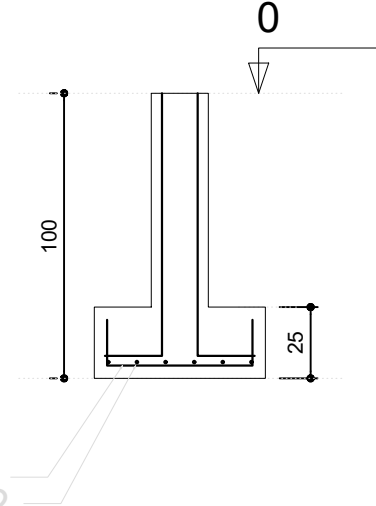
ESCALA: INDICADA

S1
PLANTA
ESC 1:25



Solo compactado sobre a sapata
peso específico > 20.00 kN/m³

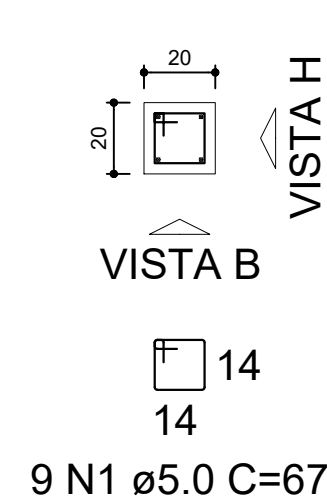
CORTE
ESC 1:25



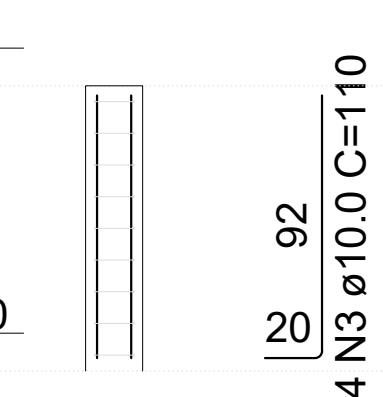
S1

PAVIMENTO - L1

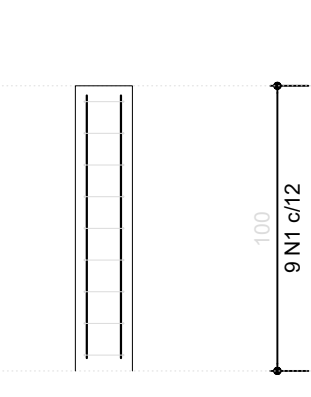
SEÇÃO
ESC 1:20



VISTA H
ESC 1:25



VISTA B
ESC 1:25



ATENÇÃO: QUANTITATIVO PARA 1 SAPATA

FNDE <small>Fundo Nacional de Desenvolvimento da Educação</small> Ministério da Educação GOVERNO FEDERAL BRASIL <small>PAÍS RICO É PAÍS SEM POBREZA</small>			
PROJETO PADRÃO - FNDE			
PROPRIETÁRIO: _____			
ENDEREÇO: _____			
MUNICÍPIO - UF: _____			
PROPRIETÁRIO _____			
RESP. TÉCNICO _____		CREA _____	
AUTOR DO PROJETO _____		CAU _____	
DLFO _____		CREA _____	
		RA _____	
OBSERVAÇÕES: _____			
ESCOLA 12 SALAS DE AULA			
PROJETO DE ESTRUTURA			
COORDENAÇÃO CGEST - Coordenação Geral de Infraestrutura Educacional	BLOCO B: PEDAGÓGICO PILARES NÍVEL 000 BLOCOS DE FUNDAÇÃO		SCP
FORMATO A1 (841x594)	REVISÃO R.03	ESCALA INDICADA DATA EMISSÃO MAIO/ 2014	PRANCHA 08/42